



Datarapport for FGU Syd- og Midtfyn

Opdateret 14-01-2025



Indhold

Data fra institutionen

- Elevtal og stamdata (dd)
- Elevtal fra årsrapport
- Fravær (kvartalsopdatering)
- Elevtrivsel (årlig måling)
- Elevoptag (månedsvis)
- Elevovergange
- EGU (årlig måling)
- Unge uden tilknytning til uddannelse eller arbejdsmarkedet



Elevtal

Elevtal
ElevOversigt

Afdeling: Alle | Uddannelse: Flere markeri... | Kommune: Alle | År: Flere markeri... | Måned: Alle | Dag: Alle

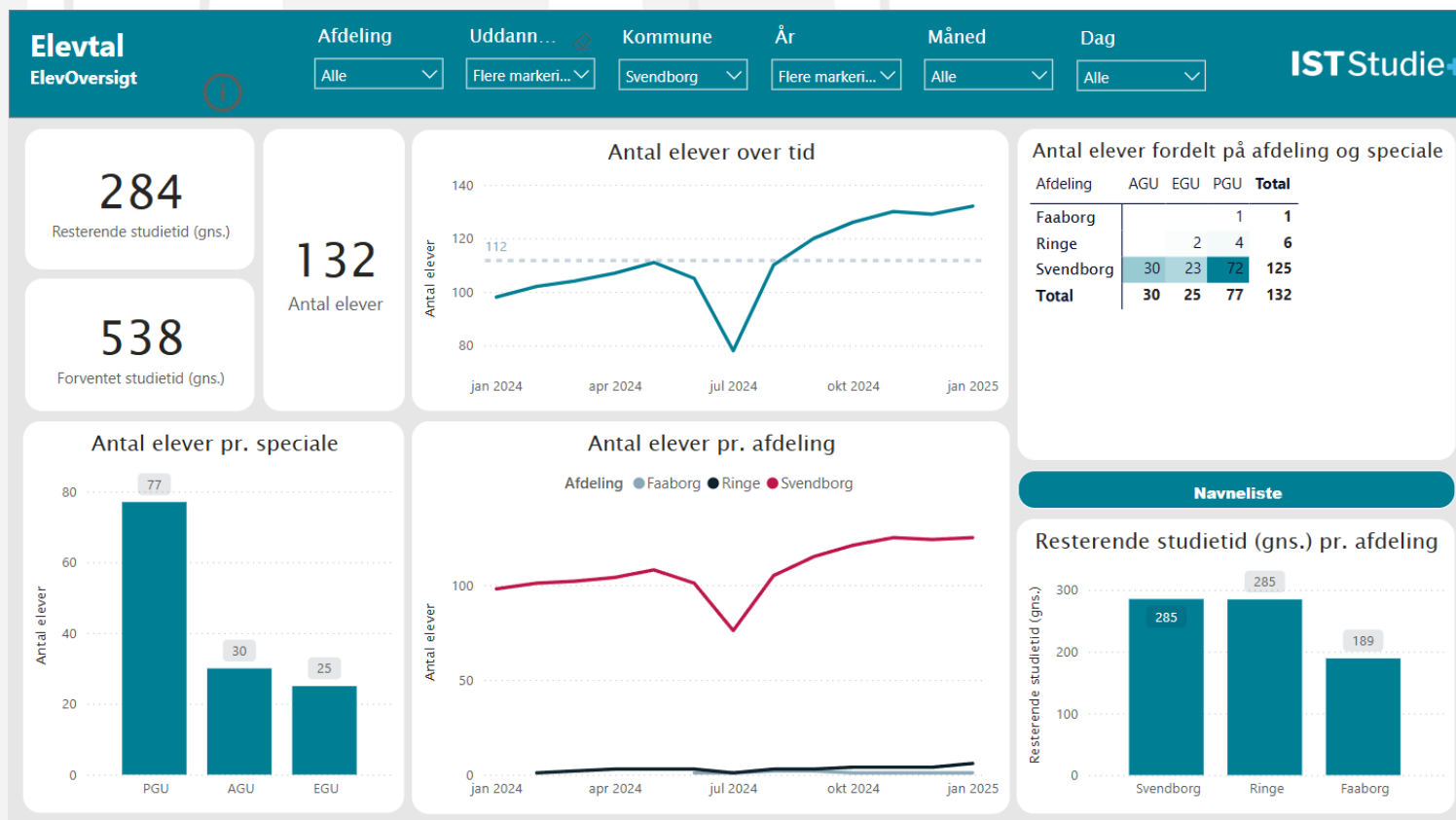
ISTStudie+

FGU Syd- og Midtfyn



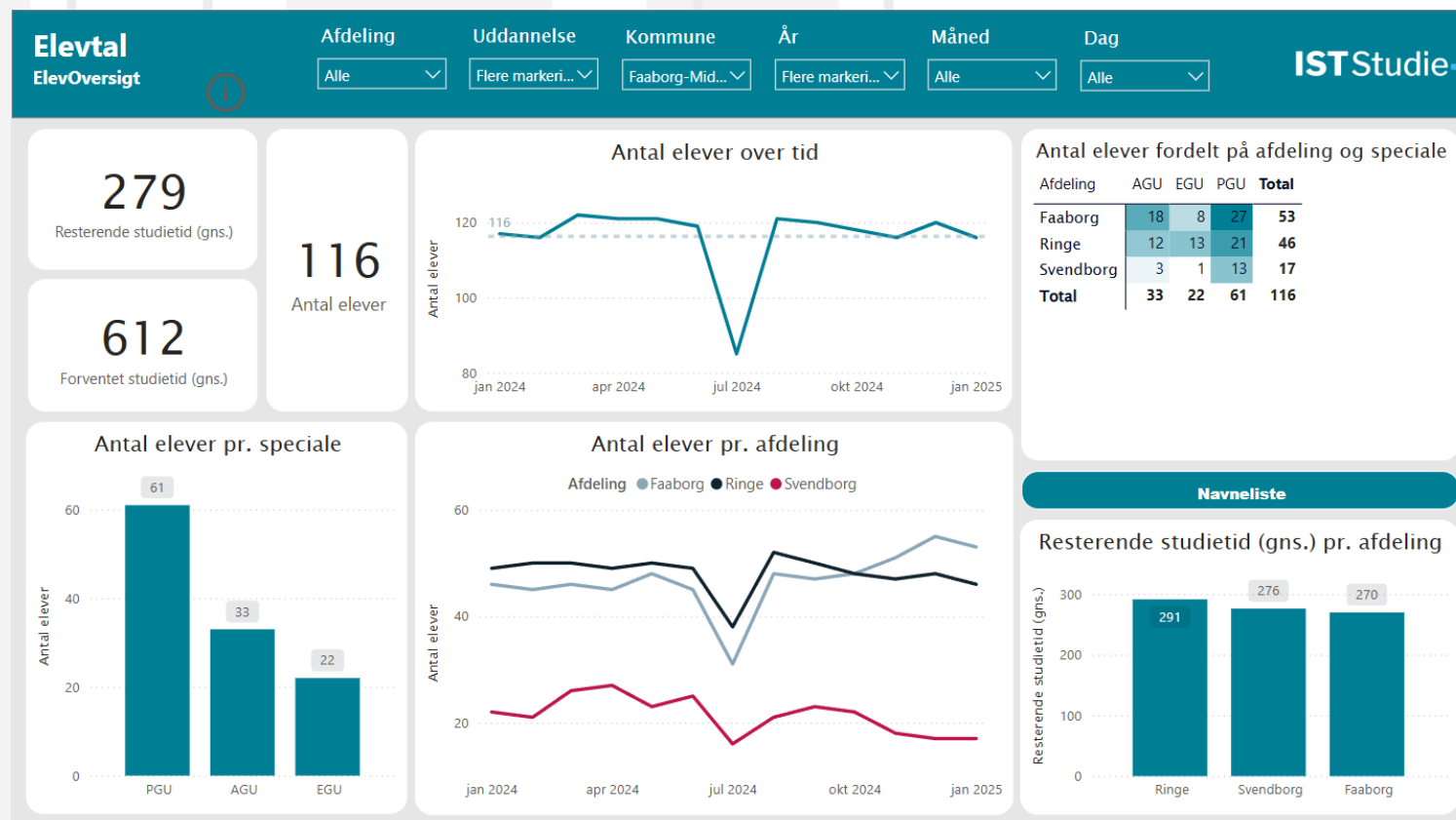
Elevtal

Svendborg Kommune



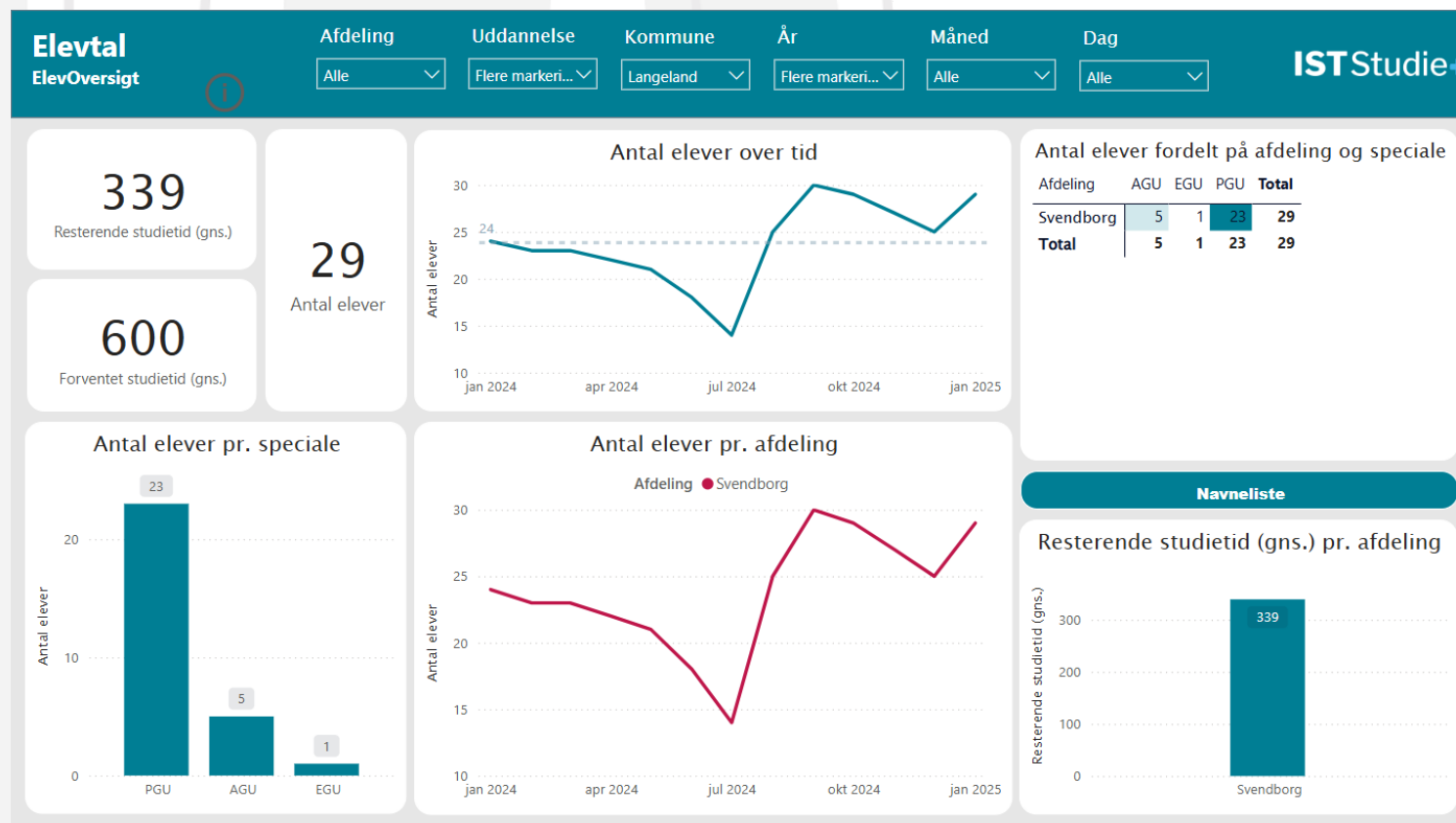
Elevtal

Faaborg-Midtfyn Kommune



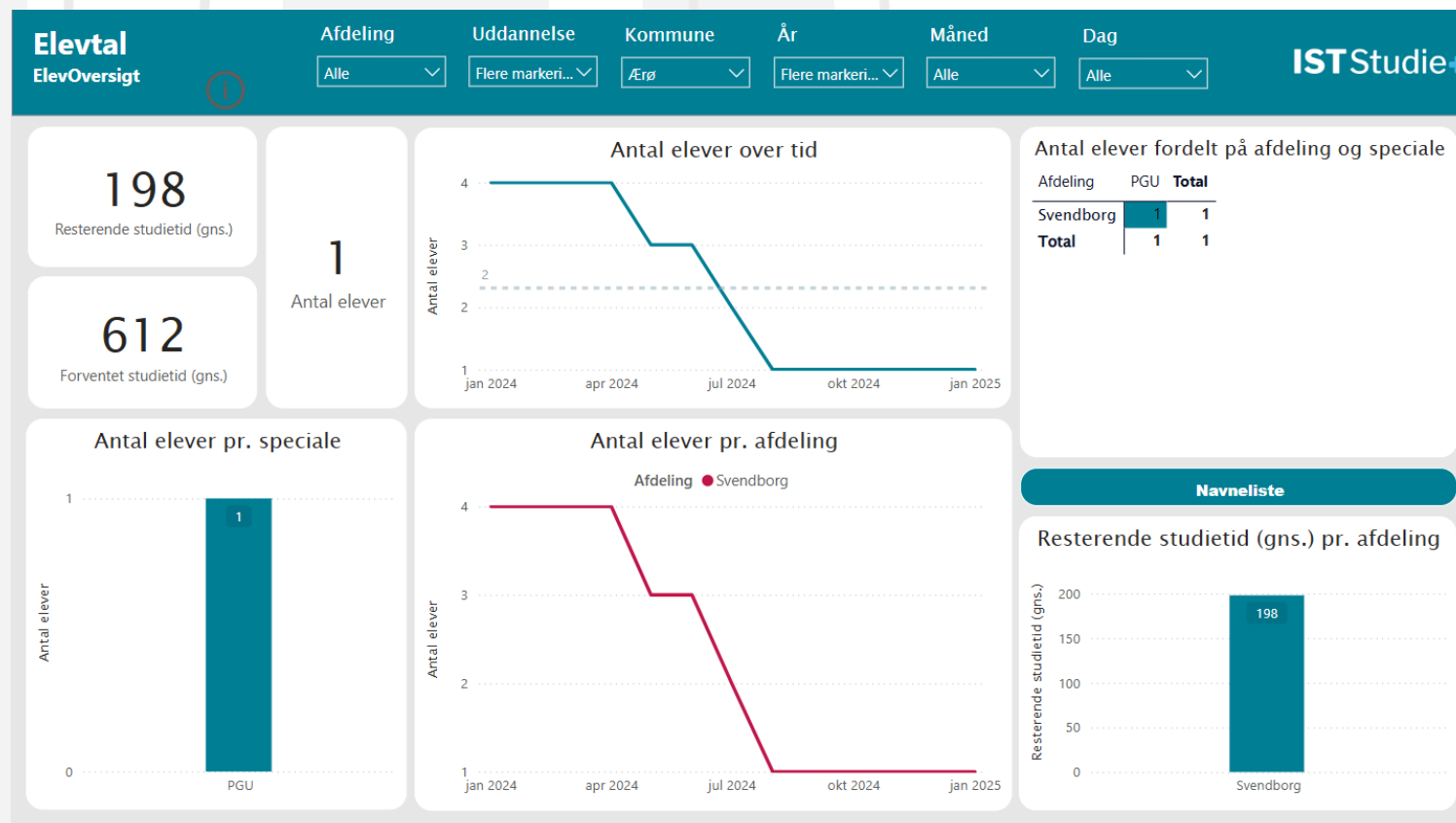
Elevtal

Langeland Kommune

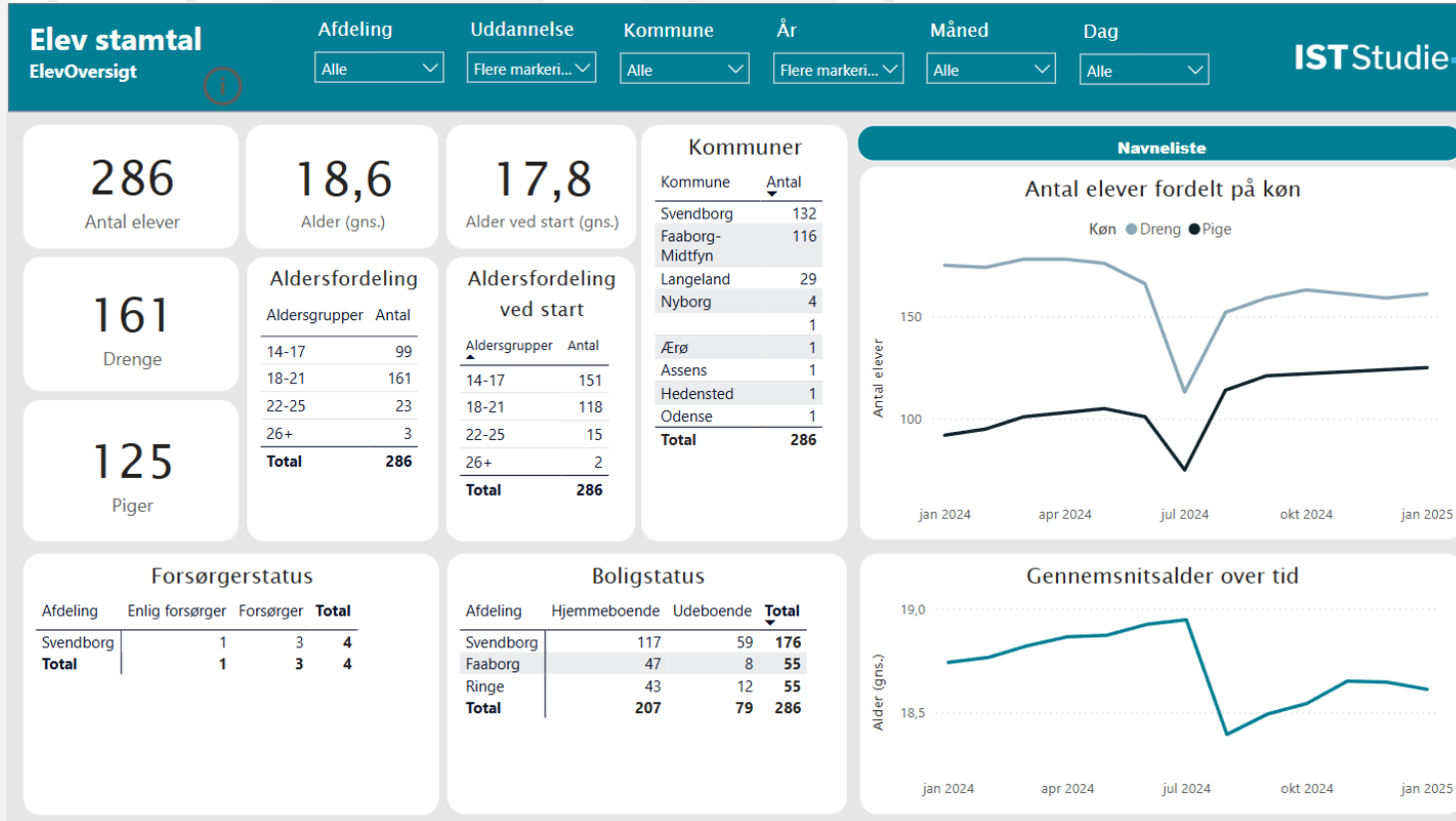


Elevtal

Ærø Kommune

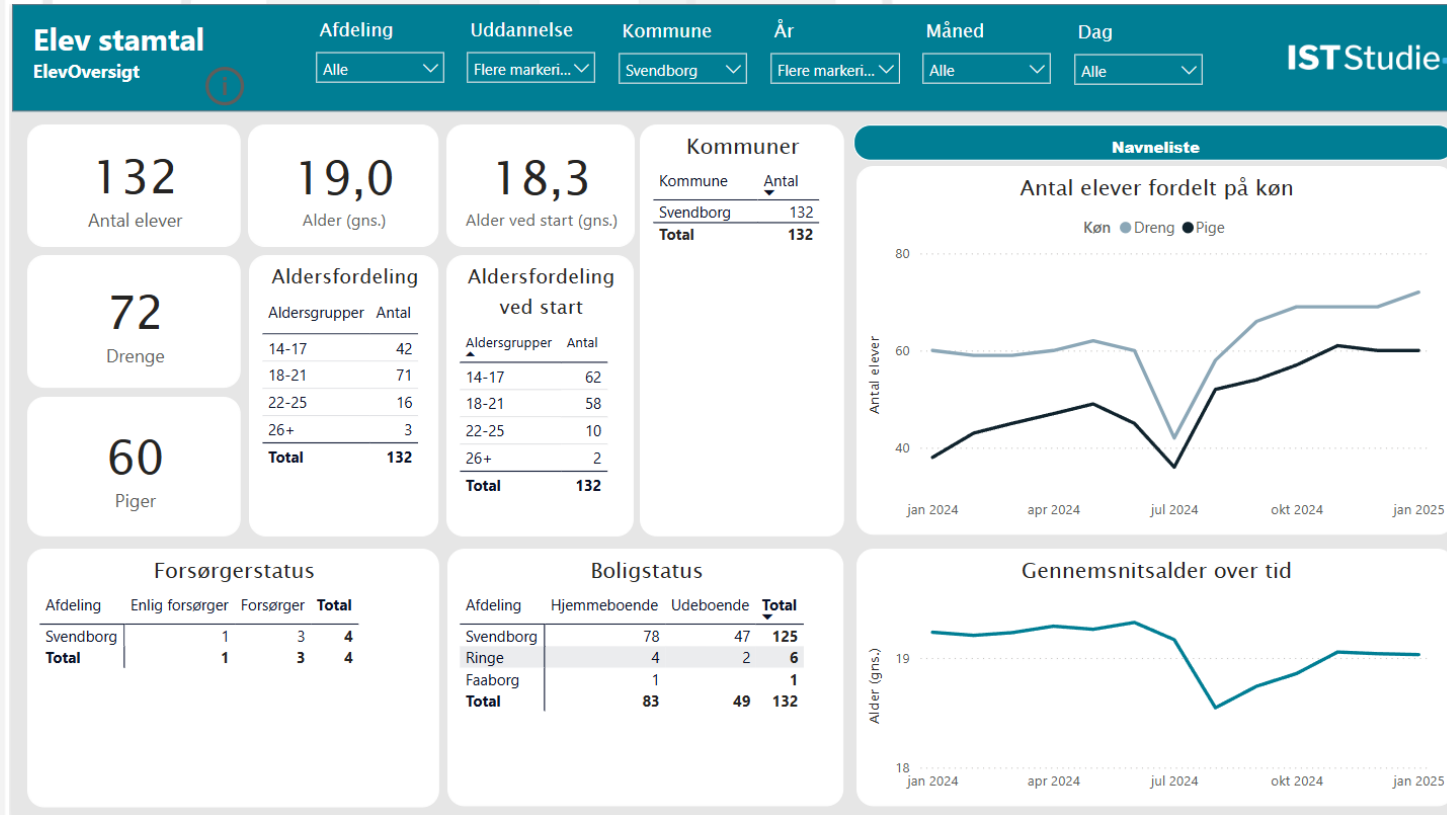


Elevtal – stamtal



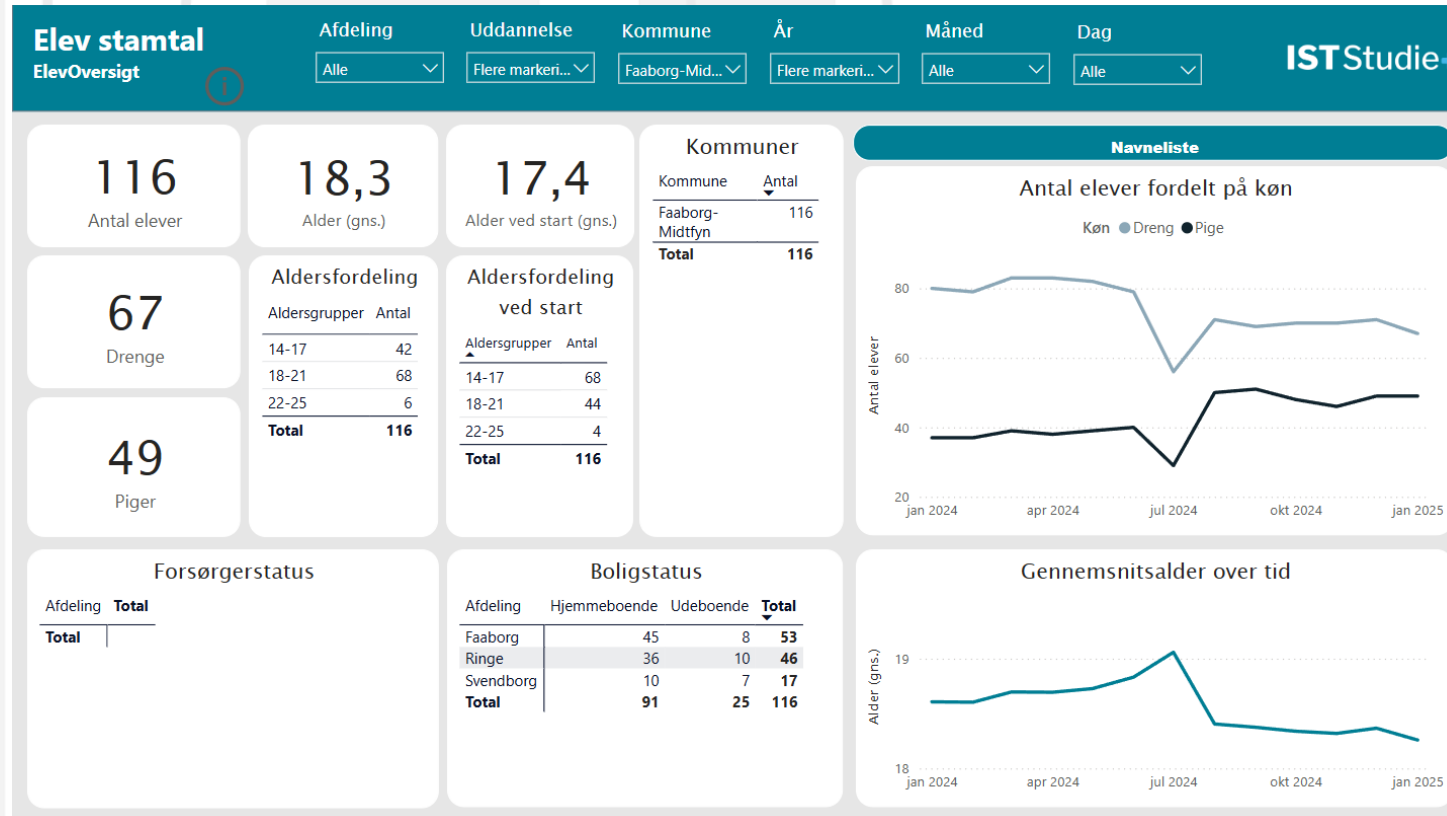
FGU Syd- og Midtfyn

Elevtal – stamtal



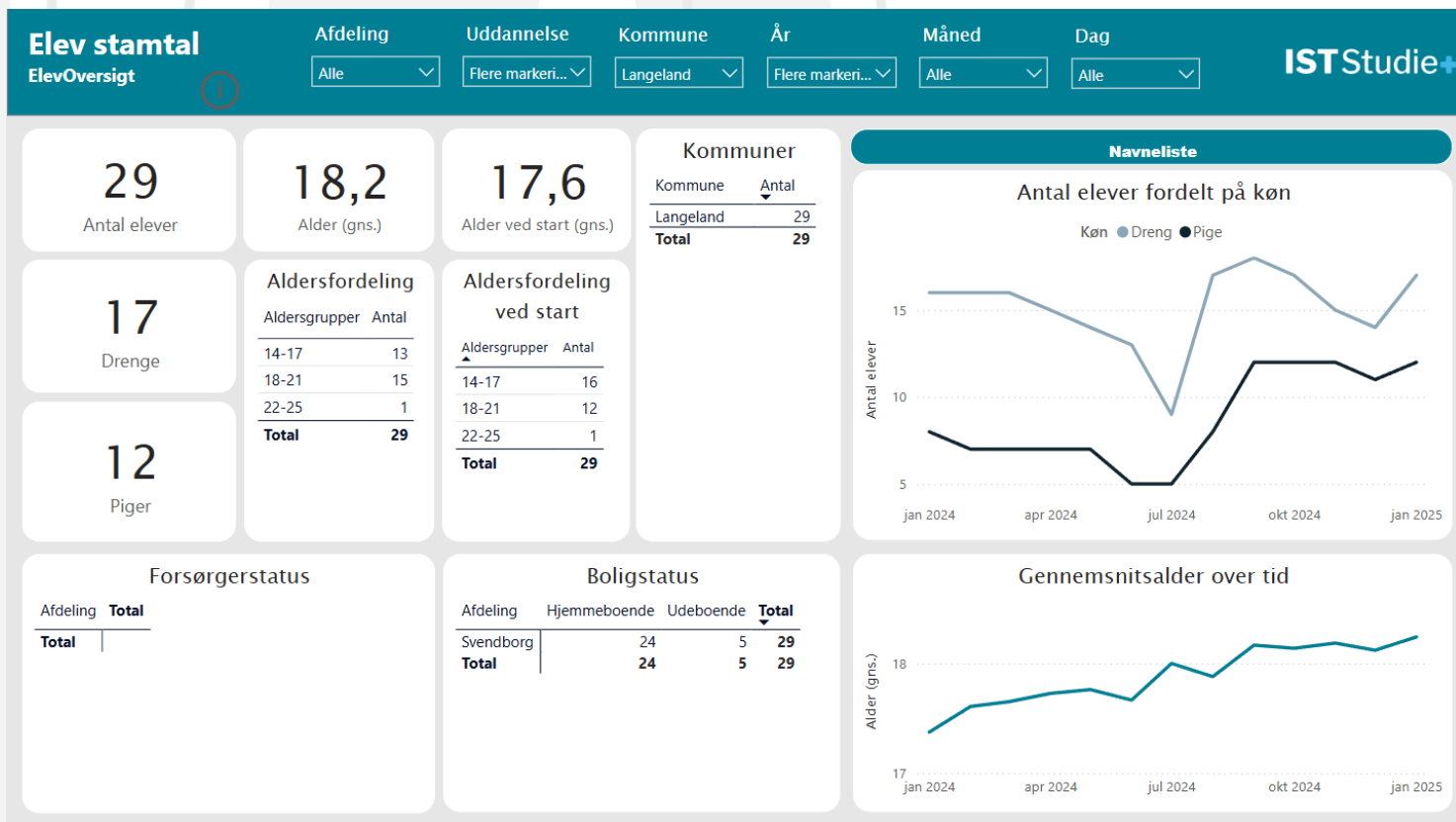
Svendborg kommune

Elevtal – stamtal



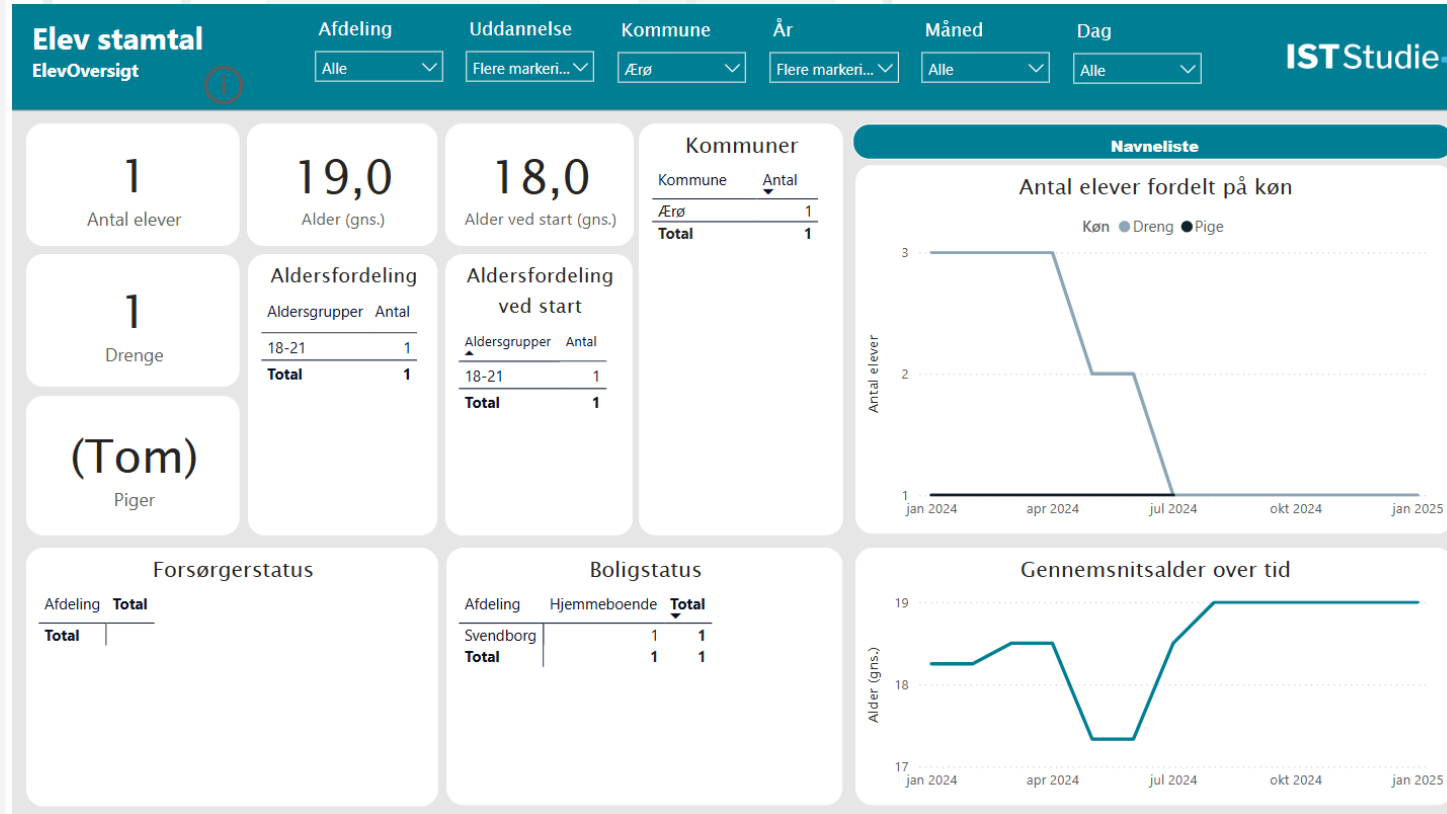
Faaborg-Midtfyn kommune

Elevtal – stamtal



Langeland kommune

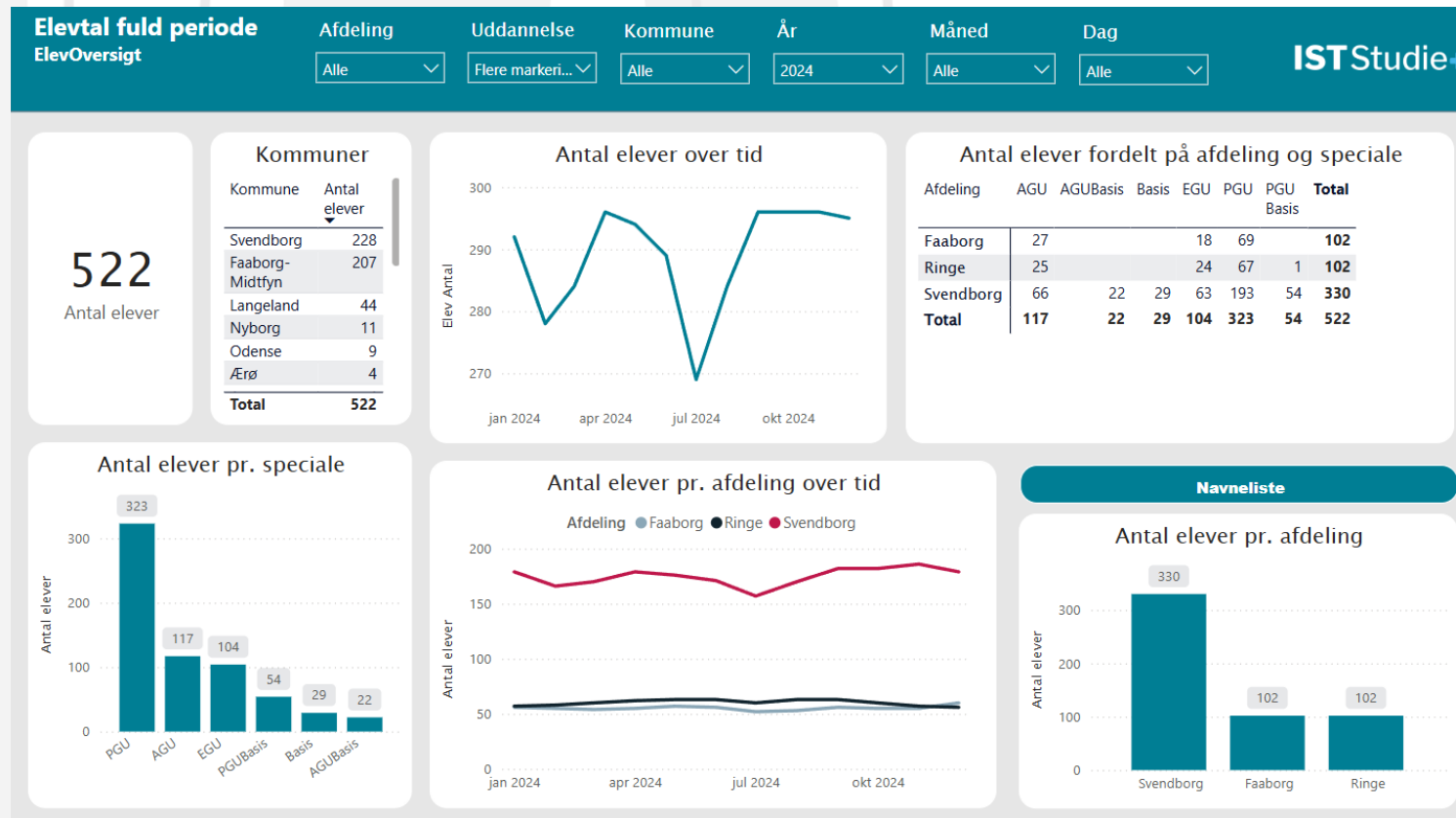
Elevtal – stamtal



Ærø kommune

Elevtal – forløb i 2024

FGU Syd- og Midtfyn



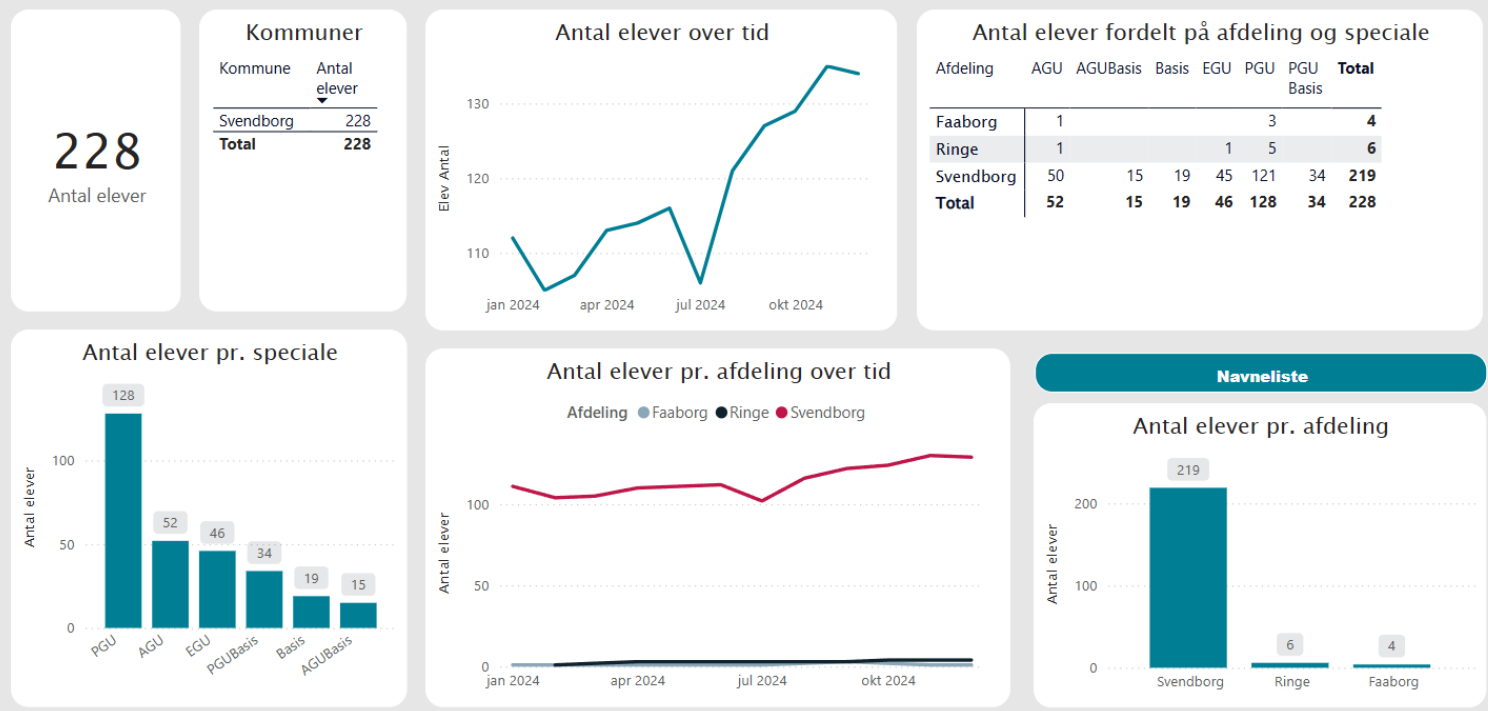
Elevtal – forløb i 2024

Elevtal fuld periode
ElevOversigt

Afdeling: Uddannelse: Kommune: År: Måned: Dag:

ISTStudie+

Svendborg Kommune



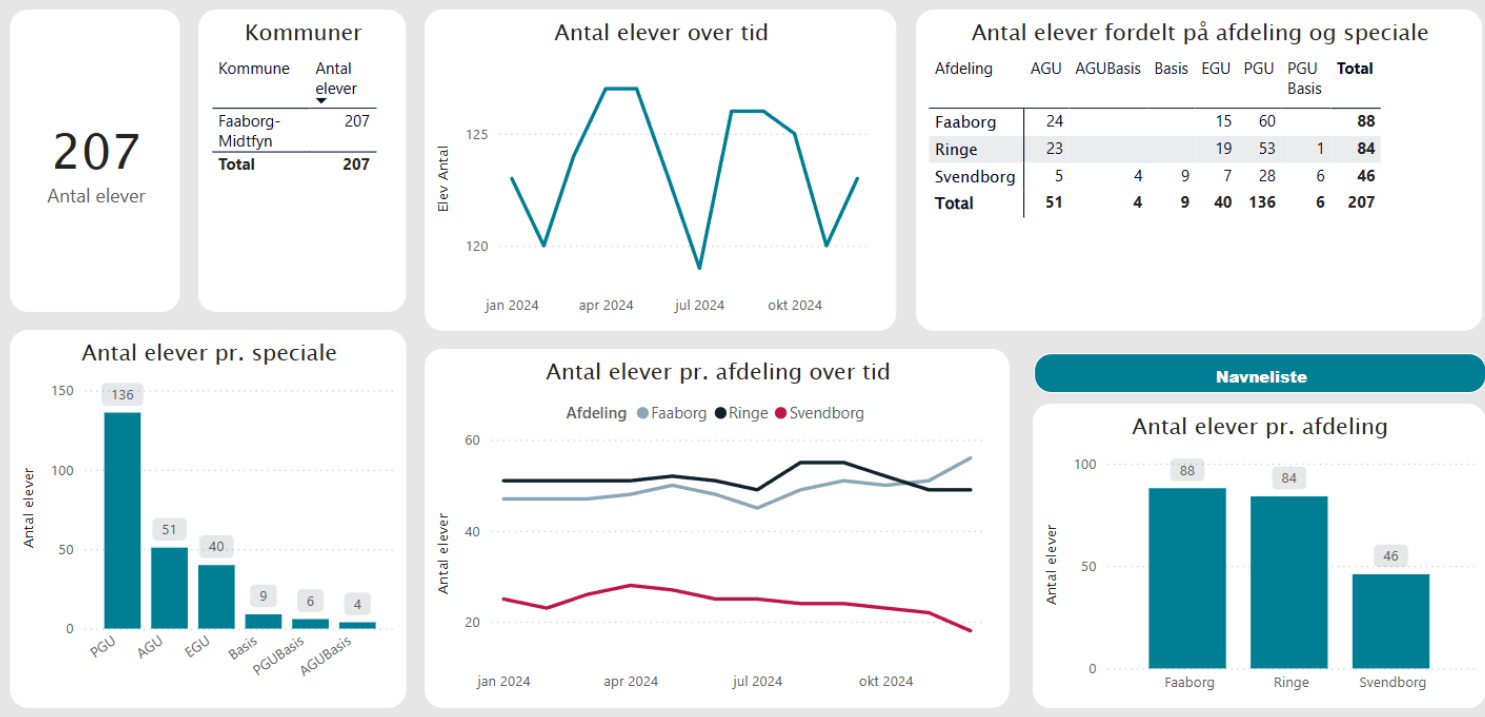
Elevtal – forløb i 2024

Elevtal fuld periode
ElevOversigt

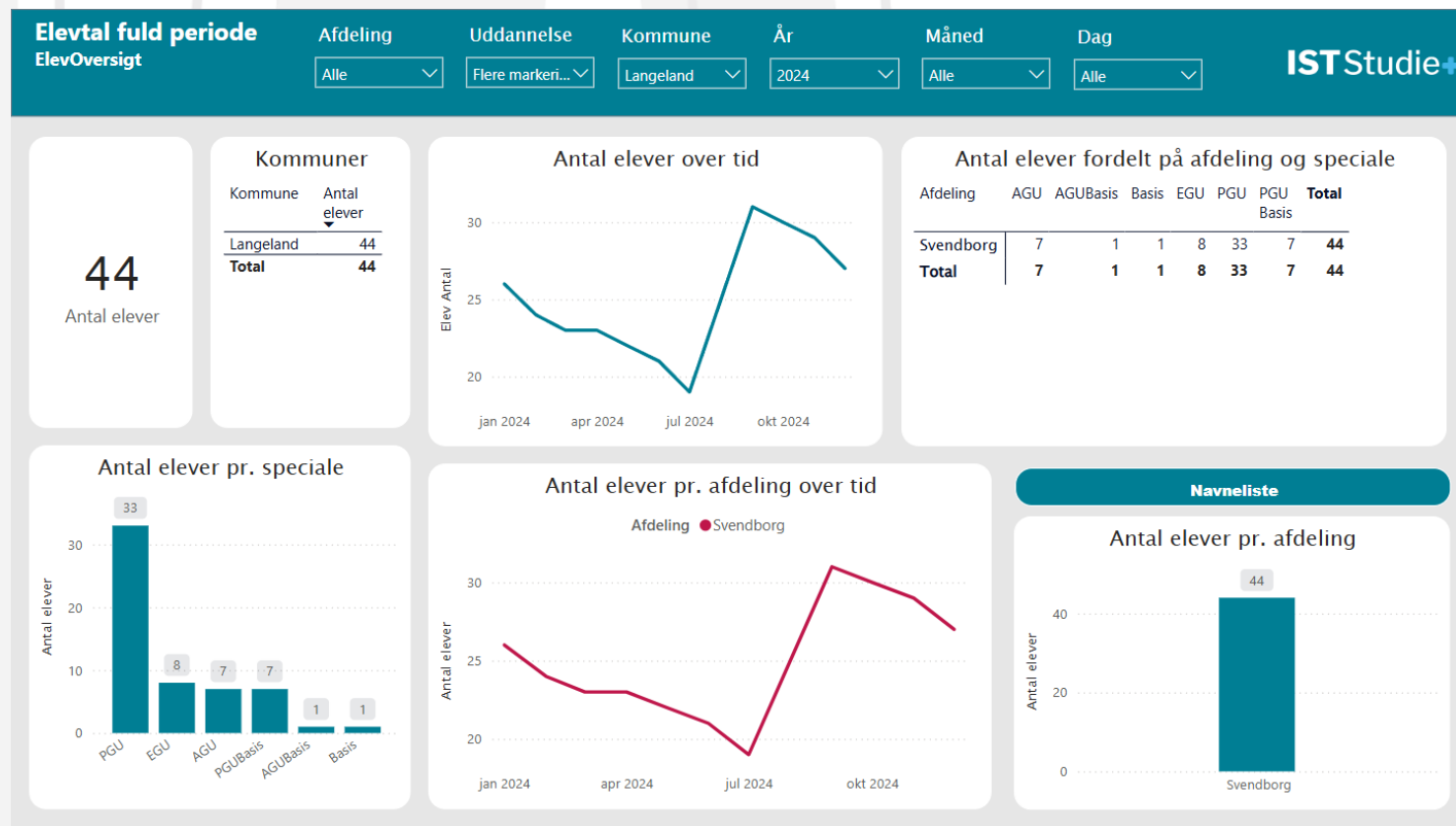
Afdeling: Uddannelse: Kommune: År: Måned: Dag:

IST Studie+

Faaborg-Midtfyn Kommune



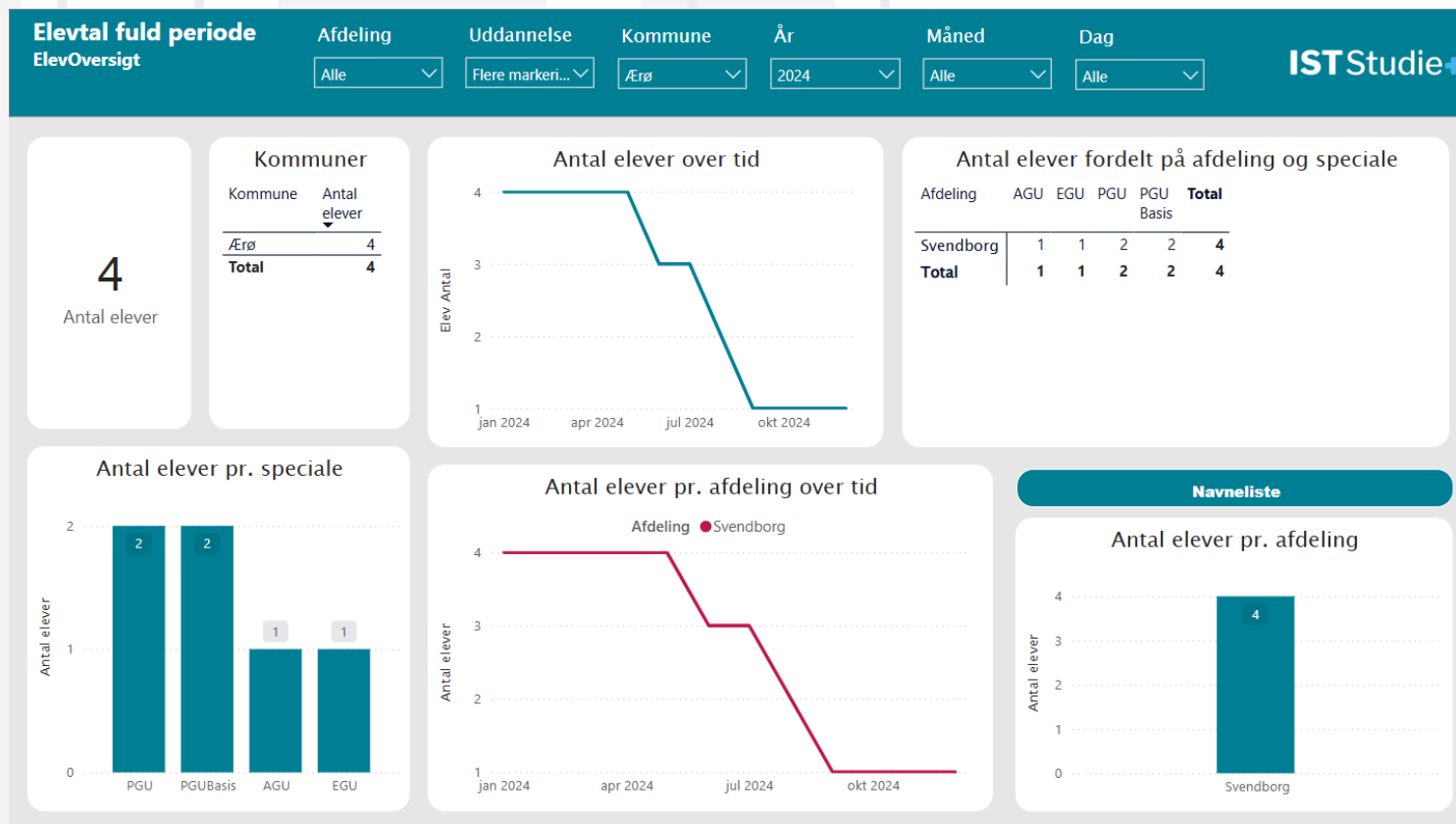
Elevtal – forløb i 2024



Langeland Kommune

Elevtal – forløb i 2023

Ærø Kommune



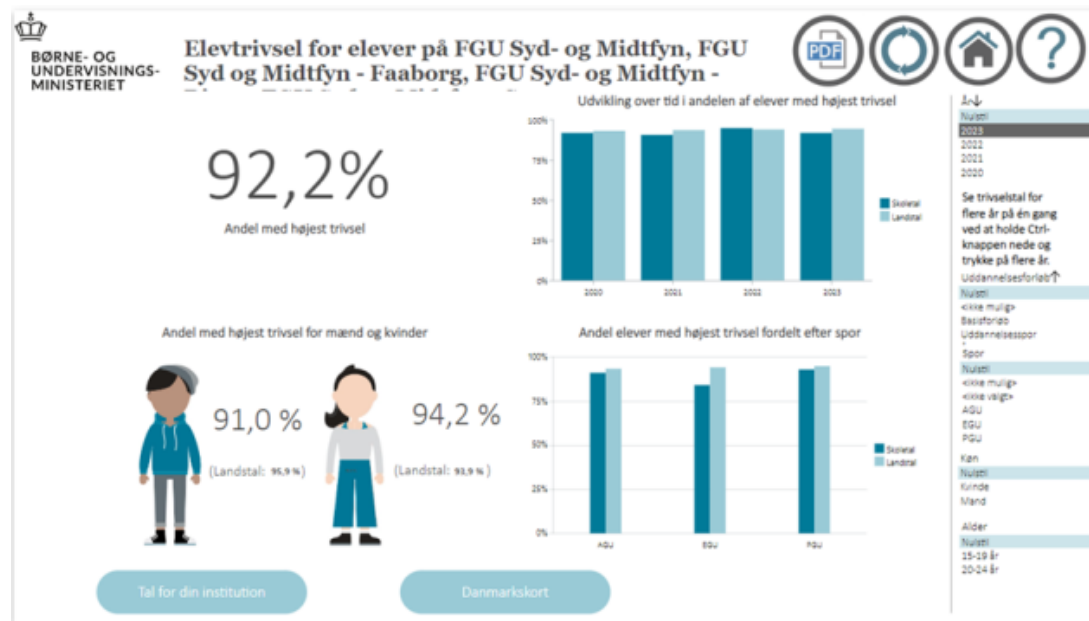
Fravær

FGU Syd- og Midtfyn

Gennemsnitligt Fravær	År				Kvartal				2023 Total	2024		2024 Total	Hovedtotal
	2020	2021	2022	2023	1. kvartal 2023	2. kvartal 2023	3. kvartal 2023	4. kvartal 2023		1. kvartal 2024	2. kvartal 2024		
Fraværstype					1. kvartal 2023	2. kvartal 2023	3. kvartal 2023	4. kvartal 2023		1. kvartal 2024	2. kvartal 2024		
Lovligt fravær	10,09 %	12,82 %	18,18 %	19,36 %	17,58 %	14,72 %	18,36 %	17,70 %	18,30 %	19,12 %	18,73 %	14,47 %	
Ulovligt fravær	5,41 %	4,52 %	8,22 %	7,38 %	9,16 %	6,67 %	7,89 %	7,81 %	8,45 %	9,68 %	9,08 %	6,52 %	
Hovedtotal	15,50 %	17,34 %	26,40 %	26,74 %	26,73 %	21,39 %	26,25 %	25,51 %	26,75 %	28,81 %	27,81 %	20,99 %	

Seneste opdatering fra Uddannelsesstatistik.dk

Elevtrivsel



Seneste opdatering fra Uddannelsesstatistik.dk

Gennemsnitlig Trivsel	År			
Rækkenavn	2020	2021	2022	2023
Faglig og social trivsel	3,7	3,8	3,9	3,8
Fysiske rammer	3,8	3,8	3,9	3,9
Læringsmiljø	3,8	3,7	3,8	3,8
Praktikforløb	4,4	4,6	4,3	4,0
Sociale relationer (bredt set)	4,0	3,9	4,0	3,9

Elevoptag

Måned	2024			2023			2022			2021			2020			2019		
	SVENDBORG	FAABORG	RINGE	SVB	FAB	RIN	SVB	FAB	RIN	SVB	FAB	RIN	SVB	FAB	RIN	SVB	FAB	RIN
Januar	23	5	1	21	5	3	17	3	7	6	4	5	27	8	15	-	-	-
Februar	9	1	2	11	3	6	5	1	1	2	2	1	8	5	10	-	-	-
Marts	5	2	3	6	1	10	12	2	3	5	2	3	7	4	4	-	-	-
April	12	1	2	13	1	2	3	1	4	9	3	2	0	3	1	-	-	-
Maj	8	3	3	5	1	1	7	0	1	2	2	4	4	3	0	-	-	-
Juni	3	1	2	0	0	0	7	3	1	4	2	2	4	4	1	-	-	-
Juli	2	0	0	0	0	0	1	0	0	2	0	0	0	1	0	-	-	-
August	66	15	18	68	16	22	51	9	19	45	23	19	61	23	28	151	69	43
September	16	4	3	17	7	2	11	2	5	1	2	3	12	4	4	8	9	12
Oktober	8	4	2	9	5	4	18	5	4	0	2	0	8	3	2	8	7	5
November	10	1	0	8	4	2	9	6	6	10	2	2	9	3	8	5	7	9
December	5	5	3	4	1	1	4	1	2	5	1	0	2	1	1	5	8	5
I ALT	167	42	39	162	44	53	145	33	53	91	45	41	142	62	74	177	100	74

Eleverovergang januar 2025

Overgået til	Svendborg	Faaborg	Ringø	I alt
EUD	9	3	3	15
Job	2		1	3
HF	2			2
SOSU		2		2
Ledighed		1		1
EGU		1		1
STU			1	1
Militær			1	1
I alt	13	7	6	26

Eleverovergang juli 2024

Antal	Skole			
Overgået til	Faaborg	Ringe	Svendborg	Hovedtotal
Anden uddannelse(AMU, TAMU, Fri fagskole)		1		1
Beskæftigelse Deltid (minimum 20 timer)	2	1	2	5
Beskæftigelse Fuld tid	1	3	8	12
EUD: FGU-baseret	1			1
EUD: Fødevarer, jordbrug og oplevelser	1	1		2
EUD: Kontor, handel og forretningsservice	2		2	4
EUD: Mesterlære	1	2	1	4
EUD: Omsorg, Sundhed og pædagogik	1	1	3	5
EUD: Teknologi, byggeri og transport	6	3	8	17
EUX			1	1
HF	1	2	6	9
Søfart og fiskeri	1		1	2
Anden FGU			1	1
Højskole			1	1
Andet forløb på uddannelseshjælp aftalt med KUI		1		1
Andre personlige forhold (økonomiske etc.)			2	2
Barsel eller plejeorlov		1		1
Behandlingsforløb (fysisk, psykisk, socialt, misbrug)		1		1
Jobcenter	1		5	6
STU			1	1
Hovedtotal	18	17	42	77

82% positiv overgang

Eleverovergang 2024

FGU Syd- og Midtfyn (45% positiv)

År (afgangsdato)	2024	
kommune	(Alle)	
Udskrevet til	Antal	
Beskæftigelse Fuld tid	28	} SUM 128
Beskæftigelse Deltid (minimum 20 timer)	20	
EUD: Teknologi, byggeri og transport	25	
EUD: Mesterlære	10	
EUD: Omsorg, Sundhed og pædagogik	9	
EUD: Kontor, handel og forretningsservice	7	
EUD: Fødevarer, jordbrug og oplevelser	4	
EUD: FGU-baseret	6	
EUX	1	
HF	15	
Søfart og fiskeri	3	
Militær	1	
STU	8	
Anden FGU	4	
Anden uddannelse(AMU, TAMU, Fri fagskole)	6	
Andet forløb på uddannelseshjælp aftalt med KUI	12	
Andre personlige forhold (økonomiske etc.)	77	
Barsel eller plejeorlov	1	
Behandlingsforløb (fysisk, psykisk, socialt, misbrug)	9	
Flytning	2	
Grundskole	1	
Højskole	2	
Jobcenter	11	
Misbrug	2	
Udlandsophold	2	
Bortvisning overtrædelse af institutionens ordensregler	2	
Fysiske årsager	1	
Psykiske årsager	12	
Aldrig mødt frem på skolen	6	
Hovedtotal	287	

Afgange pr. afdeling og speciale

Afdeling	Afsøgning	AGU	AGUBasis	Basis	EGU	PGU	PGUBasis	Total
Faaborg	7	6			9	28		50
Ringe	4	8			10	26		48
Svendborg	37	25	14	12	30	61	10	189
Total	48	39	14	12	49	115	10	287

Eleverovergang 2024

Svendborg Kommune (38% positiv overgang)

År (afgangsdato)	2024	
kommune	Svendborg	
Udskrevet til	Antal	
Beskæftigelse Fuld tid	12	}
Beskæftigelse Deltid (minimum 20 timer)	7	
EUD: Teknologi, byggeri og transport	10	
EUD: Mesterlære	4	
EUD: Omsorg, Sundhed og pædagogik	4	
EUD: Kontor, handel og forretningsservice	4	
EUD: Fødevarer, jordbrug og oplevelser	1	
EUD: FGU-baseret	1	
EUX	1	
HF	6	
STU	4	
Anden FGU	2	
Anden uddannelse(AMU, TAMU, Fri fagskole)	3	
Andet forløb på uddannelseshjælp aftalt med KUI	7	
Andre personlige forhold (økonomiske etc.)	43	
Behandlingsforløb (fysisk, psykisk, socialt, misbrug)	2	
Flytning	1	
Grundskole	1	
Højskole	1	
Jobcenter	6	
Misbrug	1	
Udlandsophold	2	
Fysiske årsager	1	
Psykiske årsager	4	
Aldrig mødt frem på skolen	5	
Hovedtotal	133	

Eleverovergang 2024

Faaborg-Midtfyn Kommune (48% positiv overgang)

År (afgangsdato)	2024	
kommune	Faaborg-Midtfyn	
Udskrevet til	Antal	
Beskæftigelse Fuld tid	8	}
Beskæftigelse Deltid (minimum 20 timer)	7	
EUD: Teknologi, byggeri og transport	11	
EUD: Mesterlære	4	
EUD: Omsorg, Sundhed og pædagogik	1	
EUD: Kontor, handel og forretningsservice	3	
EUD: Fødevarer, jordbrug og oplevelser	2	
EUD: FGU-baseret	4	
HF	7	
Søfart og fiskeri	1	
Militær	1	
STU	2	
Anden uddannelse(AMU, TAMU,Fri fagskole)	3	
Andet forløb på uddannelseshjælp aftalt med KUI	3	
Andre personlige forhold (økonomiske etc.)	24	
Behandlingsforløb (fysisk, psykisk, socialt, misbrug)	6	
Jobcenter	5	
Misbrug	1	
Bortvisning overtrædelse af institutionens ordensregler	1	
Psykiske årsager	5	
Aldrig mødt frem på skolen	1	
Hovedtotal	100	

Elevovergang 2024

Langeland Kommune (60% positiv overgang)

År (afgangsdato)	2024		
kommune	Langeland		
Udskrevet til	Antal		
Beskæftigelse Fuld tid	3	}	
Beskæftigelse Deltid (minimum 20 timer)	3		
EUD: Teknologi, byggeri og transport	1		
EUD: Omsorg, Sundhed og pædagogik	1		
EUD: FGU-baseret	1		SUM
HF	1		12
Søfart og fiskeri	2		
STU	1		
Andre personlige forhold (økonomiske etc.)	6		
Bortvisning overtrædelse af institutionens ordensregler	1		
Hovedtotal	20		

Elevovergang 2024

Ærø Kommune (33% positiv overgang)

År (afgangsdato)	2024
kommune	Ærø
Udskrevet til	Antal
Beskæftigelse Fuld tid	1
STU	1
Højskole	1
Hovedtotal	3

EGU

Afsluttede EGU forløb 2024

Udskrevet til	Antal
Beskæftigelse Fuld tid	18
Beskæftigelse Deltid (minimum 20 timer)	1
EUD: Teknologi, byggeri og transport	5
EUD: Mesterlære	10
EUD: Omsorg, Sundhed og pædagogik	5
EUD: FGU-baseret	1
Søfart og fiskeri	2
Andre personlige forhold (økonomiske etc.)	3
Behandlingsforløb (fysisk, psykisk, socialt, misbrug)	1
Jobcenter	3
Hovedtotal	49

Offentlig praktikplads: 9

Privat praktikplads: 40

15-24-årige uden tilknytning til uddannelse eller arbejdsmarkedet fordelt på kommune - region Syddanmark

	Antal personer i alt			Antal personer uden tilknytning til uddannelse eller arbejdsmarkedet			Andel personer uden tilknytning til uddannelse eller arbejdsmarkedet		
	2021	2022	2023	2021	2022	2023	2021	2022	2023
Hele landet	676.772	674.878	677.732	39.386	42.013	42.785	5,8%	6,2%	6,3%
Region Syddanmark	138.197	136.987	136.957	8.554	9.114	9.395	6,2%	6,7%	6,9%
Assens	4.084	4.030	4.006	367	385	391	9,0%	9,6%	9,8%
Billund	2.691	2.684	2.746	164	170	149	6,1%	6,3%	5,4%
Esbjerg	13.042	12.810	12.571	812	904	844	6,2%	7,1%	6,7%
Fanø	253	253	247	12	18	13	4,7%	7,1%	5,3%
Fredericia	5.581	5.603	5.620	395	412	460	7,1%	7,4%	8,2%
Faaborg-Midtfyn	4.826	4.849	4.953	307	329	377	6,4%	6,8%	7,6%
Haderslev	5.880	5.727	5.882	398	437	471	6,8%	7,6%	8,0%
Kerteminde	2.208	2.173	2.197	152	154	166	6,9%	7,1%	7,6%
Kolding	10.691	10.726	10.830	678	727	692	6,3%	6,8%	6,4%
Langeland	851	871	854	91	104	109	10,7%	11,9%	12,8%
Middelfart	3.948	3.928	3.958	243	284	284	6,2%	7,2%	7,2%
Nordfyn	2.784	2.778	2.822	236	226	265	8,5%	8,1%	9,4%
Nyborg	3.220	3.277	3.285	218	250	261	6,8%	7,6%	7,9%
Odense	31.433	30.883	30.577	1.361	1.443	1.500	4,3%	4,7%	4,9%
Svendborg	6.408	6.383	6.400	482	474	530	7,5%	7,4%	8,3%
Sønderborg	7.605	7.463	7.353	553	544	605	7,3%	7,3%	8,2%
Tønder	3.502	3.403	3.453	232	265	285	6,6%	7,8%	8,3%
Varde	4.986	4.909	4.851	313	325	320	6,3%	6,6%	6,6%
Vejen	4.400	4.357	4.413	316	325	313	7,2%	7,5%	7,1%
Vejle	13.233	13.402	13.486	785	879	874	5,9%	6,6%	6,5%
Ærø	453	428	423	28	27	31	6,2%	6,3%	7,3%
Aabenraa	6.118	6.050	6.030	411	432	455	6,7%	7,1%	7,5%

Kilde: Styrelsen for It og Læring, beregning baseret på Danmarks Statistiks registre.